

Oprawa o wyższym stopniu ochrony - Dyfuzor opalizujący - bezpośrednie rozsyłanie - Odporność na uderzenia

Korpus z poliestru wzmocnionego włóknem szklanym, z odporną na starzenie uszczelką z pianki poliuretanowej na otaczającej krawędzi, klipsami rylnienki ze stali szlachetnej, element nośny z lakierowanej na biało blachy stalowej. Kolor korpusu jasnoszary; Głęboko tłoczona rylnienka z poliwęglanu z opalizującą gładką powierzchnią; Wbudowany sterownik. Przyłącze elektryczne poprzez 3-biegunowy zacisk przyłączeniowy ze stykami wtykowymi..  
Wieszak uchylny SBB należy zamówić osobno.

## CHARAKTERYSTYKA

Numer katalogowy	56615024170
Numer EAN	4020863340606
Numer taryfy celnej	94051140
Znak jakości	IP 65, Klasa ochrony I, F, D, HACCP DIN10500/Żywność/IFS/BRC, Indoor, CE
Klasa odporności IK	IK03 (-20°C), IK06 (35°C)
Temperatura otoczenia	ta -20°C do 35°C
Okres gwarancji	5 lata
Możliwość dofinansowania ze środków państwowych	BEG – dofinansowanie do domów energooszczędnych (ważne tylko dla Niemiec)

## ELEKTROTECHNIKA

Zasilacz	Elektroniczny sterownik (1 szt.)
Moc systemowa	41W
Napięcie sieciowe	230V/50Hz
Klasa efektywności energetycznej/Źródło światła	C

## TECHNIKA ŚWIETLNA

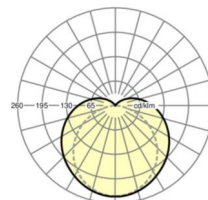
Wyposażenie	LED, współczynnik oddawania barw/kolor światła CRI ≥ 80 / 4000K
Tolerancja koloru (MacAdam)	3SDCM
Bezpieczeństwo fotobiologiczne (Oprawa)	RG0
Nominalny strumień świetlny	5275lm
Trwałość LED	50000h L80/B10 (Tq 35°C)
Wydajność oprawy	130lm/W
UGR pop./pod.	24.8 / 21.6

## MECHANIKA

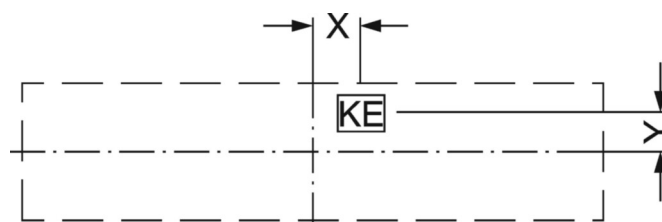
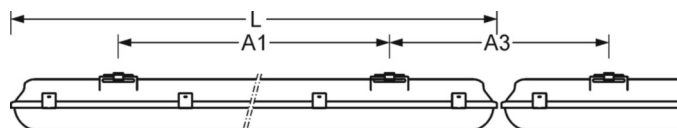
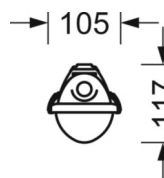
Kolor obudowy	jasnoszary
Wymiary (DxSzxW/ŚrxW)	1600mm x 105mm x 117mm
Masa (netto)	2.42kg
Wlot kabla KE (X/Y)	800mm/0mm
Rodzaj montażu	Pojedyncza instalacja sufitowa, Montaż pojedynczy zwieszakowy, Montaż ścienny natynkowy, Zespół szyny montażowej wahadła na łańcuchu, Instalacja szyny montażowej na suficie

## DEEP-LINK

<https://www.regiolum.de/pl/article/56615024170>



Odnosiłnik	LED 5300lm 840
ηLB	100 %
Φ ↓/↑	87 % / 13 %
UGR pop./pod.	24.8 / 21.6



## Wymiary

L	1600 mm	Długość
B	105 mm	Szerokość
H	117 mm	Wysokość
A1	1000 mm	Odstęp mocowań przy montażu pojedynczym
A3	605 mm	Odstęp mocowań pomiędzy oprawami w ustawieniu w paśmie świetlnym
X	800 mm	Odstęp pomiędzy wejściem kabla a środkiem oprawy na osi X (wzdłuż)
Y	0 mm	Odstęp pomiędzy wejściem kabla a środkiem oprawy na osi Y (w poprz